

PROGRAMA
ASUMAS

DE SUSTENTABILIDADE

PAS



PROGRAMA
ASUMAS
DE SUSTENTABILIDADE
PAS

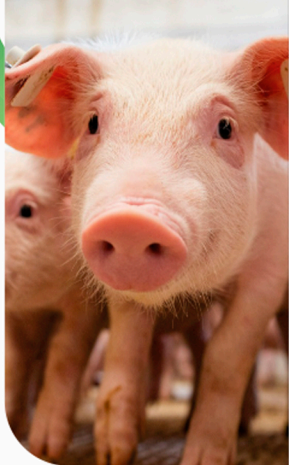


OBJETIVO

Promover a sustentabilidade na cadeia suinícola do Mato Grosso do Sul por meio de ações de Pesquisa, Desenvolvimento e Inovação, comunicação empresarial e transferência de tecnologia e do fornecimento de subsídios para a elaboração de políticas públicas.

DIRETRIZES

- Promover melhorias no desempenho ambiental, econômico e social da suinocultura sul-matogrossense;
- Desenvolver/Adaptar/Transferir tecnologias sustentáveis para a cadeia suinícola do MS;
- Subsidiar políticas públicas que promovam a sustentabilidade da atividade suinícola do MS.



PROGRAMA
ASUMAS
DE SUSTENTABILIDADE
PAS

O PROGRAMA

O programa ASUMAS de sustentabilidade tem como objetivo promover a suinocultura sustentável no estado do Mato Grosso do Sul, por meio de ações para identificação de demandas e busca de soluções; desenvolvimento, transferência e incentivo à adoção de práticas e tecnologias sustentáveis, resultando em ganhos ambientais, econômicos e sociais. As informações geradas pelo programa também servirão de subsídio para políticas públicas.



O PROGRAMA

O PAS foi estruturado em 6 eixos temáticos, sendo 2 deles transversais aos demais, que são apresentados a seguir:

- Eixo Energético: maximizar a produção de variadas formas de energia, seja a partir dos dejetos gerados na atividade suinícola ou a partir do uso das instalações, com ênfase na produção de biogás e purificação do mesmo.
- Eixo de Biosseguridade: atualizar protocolos de biosseguridade e ampliar a adoção dos mesmos;
- Eixo Agrícola: otimizar o uso de dejetos suínos como fertilizante para diferentes culturas agrícolas;
- Eixo de Agregação de Valor: prospectar e viabilizar formas de monetizar subprodutos da atividade suinícola como via produção de fertilizantes especiais, comercialização de energia e de créditos no mercado de carbono, entre outras;
- Eixo Transversal Ambiental, Econômico e Social: avaliar o desempenho ambiental, econômico e social por meio de métricas reconhecidas cientificamente como análise de ciclo de vida, pegada hídrica, indicadores econômicos e sociais;
- Eixo Transversal Comunicação Empresarial e Transferência de Tecnologias: divulgar o PAS e suas atividades para a cadeia suinícola e sociedade em geral, realizar as transferências de tecnologias identificadas, adaptadas ou desenvolvidas dentro do programa para os respectivos públicos alvo e preparar documentos que forneçam subsídios para políticas públicas.



UMA REPRESENTAÇÃO ESQUEMÁTICA DO PAS É APRESENTADA NA FIGURA 1.

ESQUEMA REPRESENTATIVO DO PROGRAMA ASUMAS DE SUSTENTABILIDADE

EIXO AMBIENTAL, ECONÔMICO E SOCIAL

↔
Análise de Ciclo de Vida, Pegada Hídrica, Indicadores Econômicos e Sociais.

EIXO ENERGIA

- ✓ Eficiência da conversão energética
- ✓ Purificação de Gases
- ✓ Produção de Biogás

EIXO BIOSSEGURIDADE

- ✓ Protocolos de segurança
- ✓ Campanhas e incentivo à adoção

EIXO AGRÍCOLA

- ✓ Caracterização do resíduo
- ✓ Recomendação de uso em diferentes culturas agrícolas
- ✓ Manejo de Fertilirrigação

EIXO AGREGAÇÃO DE VALOR

- ✓ Fertilizante especiais
- ✓ Comercialização de energia
- ✓ Mercado de Carbono

EIXO COMUNICAÇÃO EMPRESARIAL E TRANSFERÊNCIAS DE TECNOLOGIAS

↔
Dias de Campo, Publicações Técnicas e Científicas, Entrevistas e Workshops.





ESTRATÉGIAS

- Realizar parcerias com os setores público e privado para viabilizar a execução do PAS;
- Levantar informações junto a todos os atores sociais da cadeia suinícola identificando as principais demandas tecnológicas, os pontos fortes e as barreiras para que se promova a sustentabilidade da produção de suínos no Mato Grosso do Sul;
- Fomentar o desenvolvimento de ações de Pesquisa, Desenvolvimento e Inovação que respondam às demandas tecnológicas identificadas;
- Incentivar o tratamento e a disposição adequados de resíduos produzidos na suinocultura sul mato-grossense, agregando valor aos mesmos e gerando renda adicional ao produtor;
- Maximizar a produção de energia limpa e minimizar o uso de água;
- Aumentar a biosseguridade da atividade suinícola do MS;
- Avaliar o desempenho ambiental, econômico e social da atividade suinícola, maximizar seus pontos fortes e fornecer soluções para minimizar os pontos fracos;
- Contribuir para o atingimento da meta Carbono Neutro no Mato Grosso do Sul;
- Contribuir para o atingimento dos Objetivos de Desenvolvimento Sustentável.
- Realizar ações de comunicação empresarial internas e externas sobre o programa e suas atividades;
- Transferir tecnologias que promovam maior sustentabilidade para a suinocultura do Mato Grosso do Sul;
- Fornecer subsídios para elaboração de políticas públicas.

REALIZAÇÃO:



ASUMAS
Associação Sul-matogrossense
de Suinocultores

PARCEIRO ORGANIZACIONAL:

Embrapa

PARCERIA:

 **SENAR**
Mato Grosso do Sul

 **FAMASUL**
Federação de Agricultura e Pecuária
Mato Grosso do Sul

UF
GD Universidade
Federal
da Grande
Dourados

SEMADESC
Secretaria de Estado
de Meio Ambiente,
Desenvolvimento, Ciência,
Tecnologia e Inovação



SEBRAE

SENAI